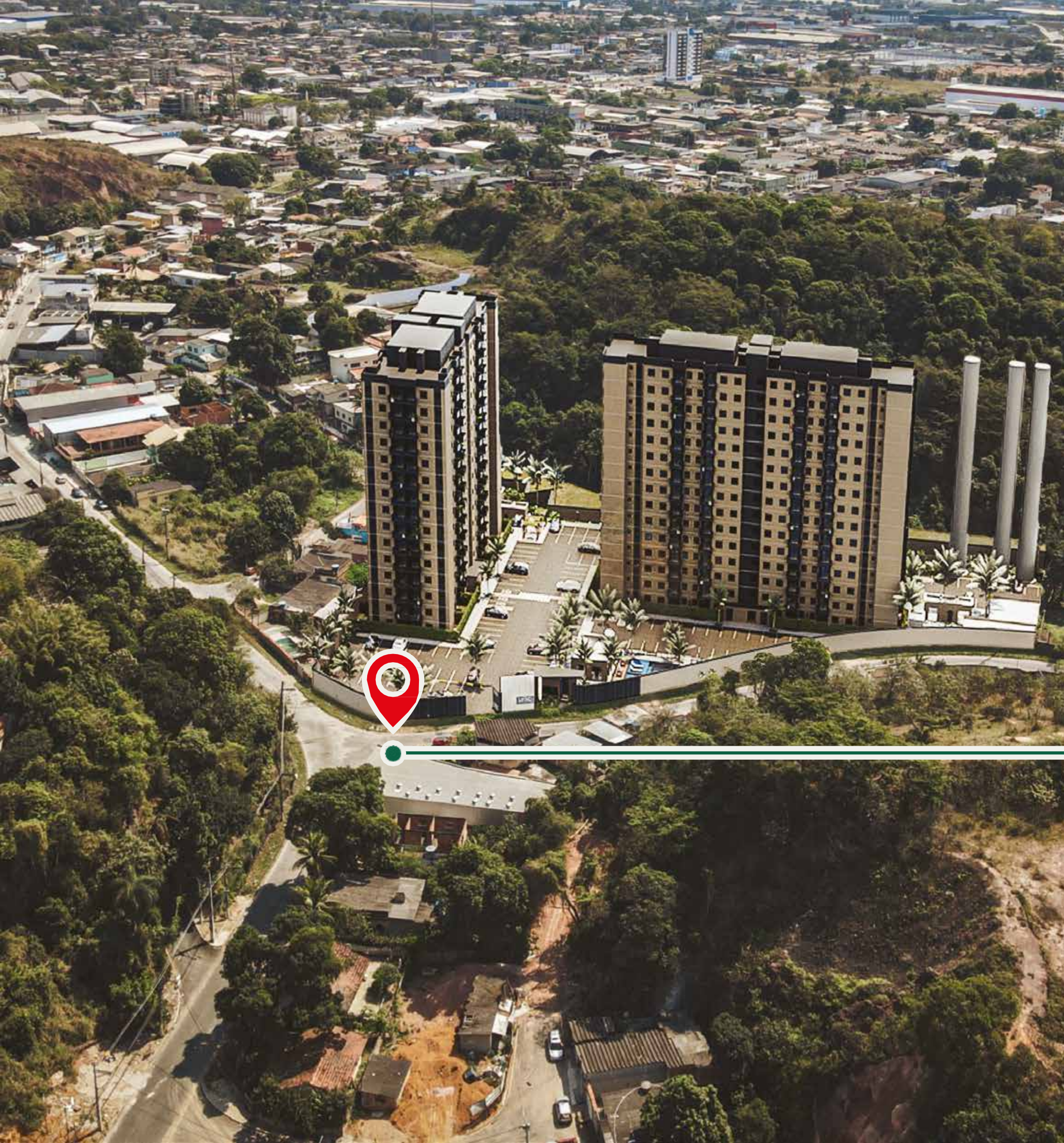




JNIC  
p r i m a v e r a

UNIC  
primavera





UNIC  
primavera



## Localização

- Centro Jd Primavera - 3 min
- Outlet Shopping - 8 min
- Washington Luis - 3 min
- Hospital Adão Pereira Nunes - 6 min
- Caxias Shopping - 12 min

● **Avenida das Palmeiras**



An aerial photograph of a residential neighborhood. A prominent yellow highlight is drawn over a road that curves through the area. The text "AVENIDA DAS PALMEIRAS" is overlaid in white, bold, sans-serif font, following the curve of the highlighted road. The surrounding landscape includes dense green trees, various residential buildings, and a large open green field in the foreground. In the background, there are rolling hills and mountains under a clear sky.

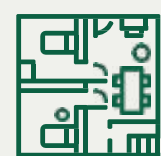
AVENIDA DAS PALMEIRAS

# JNIC

primavera



360 unidades



Plantas a partir de 48,95m<sup>2</sup>



2 torres de 15 andares



Gardens a partir de 93,89m<sup>2</sup>

**50%**

50% de vagas



Condomínio médio estimado de R\$ 350,00



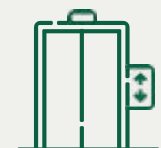
TODAS unidades com varanda



Área comum entregue mobilhada



Apartamentos de 01 e 02 quartos



2 elevadores por torre



# Estrutura de lazer completa!



Piscina adulta



Piscina infantil



Acquaplay



Bicicletário



Rooftop com cinema



Petplace



Futmesa



Salão de festas



Churrasqueira



Quadra Poliesportiva



Área fitness



Playground



UNIC  
primavera

# Ficha técnica

- Área do terreno: 10.159,37m<sup>2</sup>
- Avenida das Palmeiras
- Número de unidades: 360, sendo 11 PNE
- Bicicletário: 120 vagas
- Tipologia: T + 14 andares
- Número de vagas: 191 vagas

UNIC  
primavera



## Piscina

---

Um empreendimento com piscina adulta e infantil garante uma qualidade de vida e diversão ainda mais elevada para os moradores. Facilita a prática de atividade física, traz opção de lazer para a família, permite a valorização do imóvel e oferece espaço de socialização com segurança!





## Rooftop com Cinema

Inovação e Entretenimento. Este cinema ao ar livre fica localizado acima do Salão de Festas. Os moradores poderão curtir séries e filmes e ainda contar com uma interessante integração entre uma festa e mais uma área de lazer.



## Salão de Festas

---

Quem não gostaria de fazer uma festa dentro de casa? Com o salão dentro do condomínio, basta chamar o elevador e você chegará ao local do evento. Ao mesmo tempo garante conforto, comodidade e segurança para seus convidados.



## Área Fitness

---

Com a correria do dia a dia, quanto mais opções estiverem por perto, mais comodidade para os moradores. A saúde unida a um estilo de vida moderno cria o cenário perfeito para a Área Fitness. Escolha o horário para se exercitar, evite trânsito e crie uma rotina saudável.



## Playground

---

Bora descer pro play? O playground é um ótimo espaço de socialização para jovens e crianças. Estimula a atividade física, melhora a qualidade de vida, cria praticidade na rotina dos pais e garante uma ótima Área de Lazer sem sair do condomínio.



## Acquaplay

---

Integrado com a piscina, o Acquaplay oferece uma ótima opção de diversão para as crianças. Brinquedos aquáticos que garantem uma área de lazer molhada para aproveitar um dia quente de verão.



## Petplace

---

Ambiente pensado para atender as necessidades do seu pet. Dessa forma, sua família terá a oportunidade de levá-lo para se exercitar com segurança e socializar com outros animais.



## Quadra Poliesportiva

---

A quadra poliesportiva é uma das áreas de lazer que traz uma série de vantagens para a sua família! Você não precisará buscar um clube ou parque para praticar esportes e terá a segurança de fazer exercícios sem preocupação. Ótima opção para quem busca saúde e bem estar.



## Churrasqueira

Que tal um churrasquinho? O condomínio conta com quatro churrasqueiras para sua família receber amigos e convidados. Alguns dos benefícios são: Apartamento preservado e sem sujeira ou bagunça pós-festa, espaço para se divertir e segurança com total comodidade





## Bicicletário

---

Ter um bicicletário no condomínio é um diferencial importante. A economia de espaço é garantida, pois traz a vantagem de não ocupar uma parte do seu apartamento. Além disso, cria hábitos de uma vida mais saudável e incentiva a prática de exercícios.



## Área de lazer

---

O conjunto de Piscina adulto e infantil com Acquaplay, Salão de Festas, Rooftop com Cinema, Churrasqueira, Futmesa, Bicletário, Petplace, Quadra Poliesportiva, Área Fitness e Playground cria um ambiente completo para que você e sua família possam aproveitar o máximo que o condomínio tem a oferecer!



UNIC  
primavera

## Fachada

A fachada imponente e as varandas de vidro do Unic Primavera revelam a modernidade e sofisticação inserida no empreendimento. As cores e acabamentos foram escolhidos com a finalidade de criar a grandiosidade de um condomínio único em Jardim Primavera.



UNIC  
primavera

## Fachada Noturna

Um fator que cria a imponência da fachada do Unic Primavera é a composição entre iluminação e projeto de arquitetura. Durante a noite, é possível apreciar os detalhes desse lindo projeto.



UNIC  
primavera

## Portaria

A portaria foi idealizada para não ser esquecida! O nome do empreendimento, “Unic Primavera” somado a estrutura de entrada que é composta por uma porta alta e robusta, painéis de led e um jardim contemporâneo cria uma arquitetura única e admirável. Além disso, dispõe de total visibilidade para que seja feita a segurança 24h!







SOL DA MANHÃ

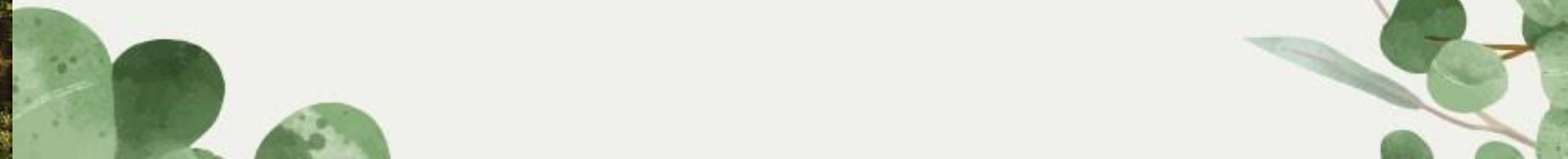


SOL DA TARDE

# UNIC

primavera

- 1 Guarita
- 2 Salão de Festas - Rooftop
- 3 Piscina Adulta / Infantil / Acquaplay
- 4 Área Privativa
- 5 Área Fitness
- 6 Playground
- 7 Lixeira
- 8 E.T.E
- 9 Churrasqueira
- 10 Castelo D'Água
- 11 Pet Place
- 12 Bicletário
- 13 Quadra



# Plantas



APARTAMENTO TIPO 1:

Tamanho: **49,84m<sup>2</sup>**

2 quartos com varanda



# Plantas



APARTAMENTO TIPO 2:

Tamanho: **48,95m<sup>2</sup>**

2 quartos com varanda

# Plantas



APARTAMENTO PNE:

Tamanho: **49,22m<sup>2</sup>**

1 quarto com varanda



# Plantas

APARTAMENTO Garden:

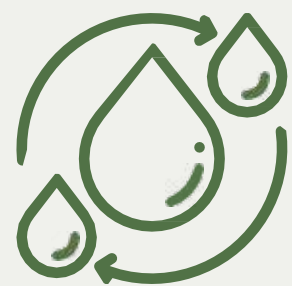
Tamanho: **57,51m<sup>2</sup>**

1 quarto com garden

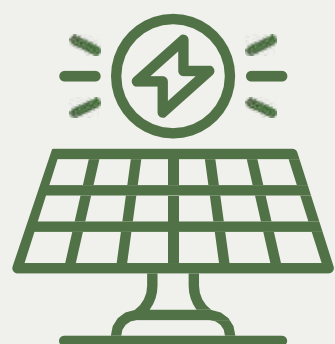
## Parte Técnica do Produto

- Salão de festas para 70 pessoas
- 4 churrasqueiras
- 93m<sup>2</sup> de piscina
- 12 apartamentos por andar
- Piso cerâmico nas áreas molhadas e laminado nas áreas secas





Água de  
reuso



Abastecimento de  
energia solar na área  
comum





UNIC  
primavera

**Documentação  
grátis para PCVA  
primeiro imóvel**

**Aceitamos carro de  
entrada sob análise de  
até 90% da tabela  
fipe!**



DOMMA

INCORPORAÇÕES IMOBILIÁRIAS



@dommainc



@dommainc



dommainc.com.br